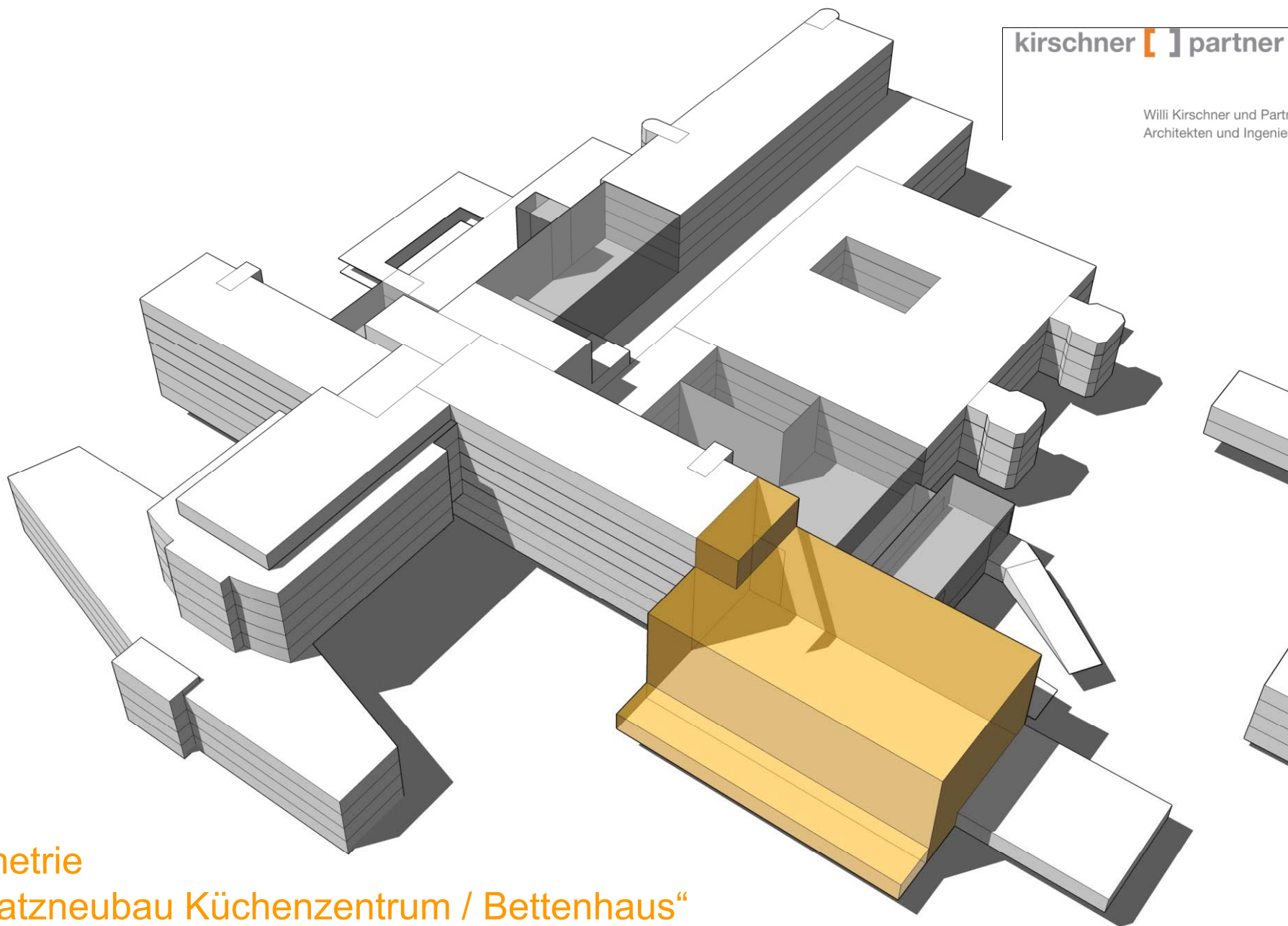


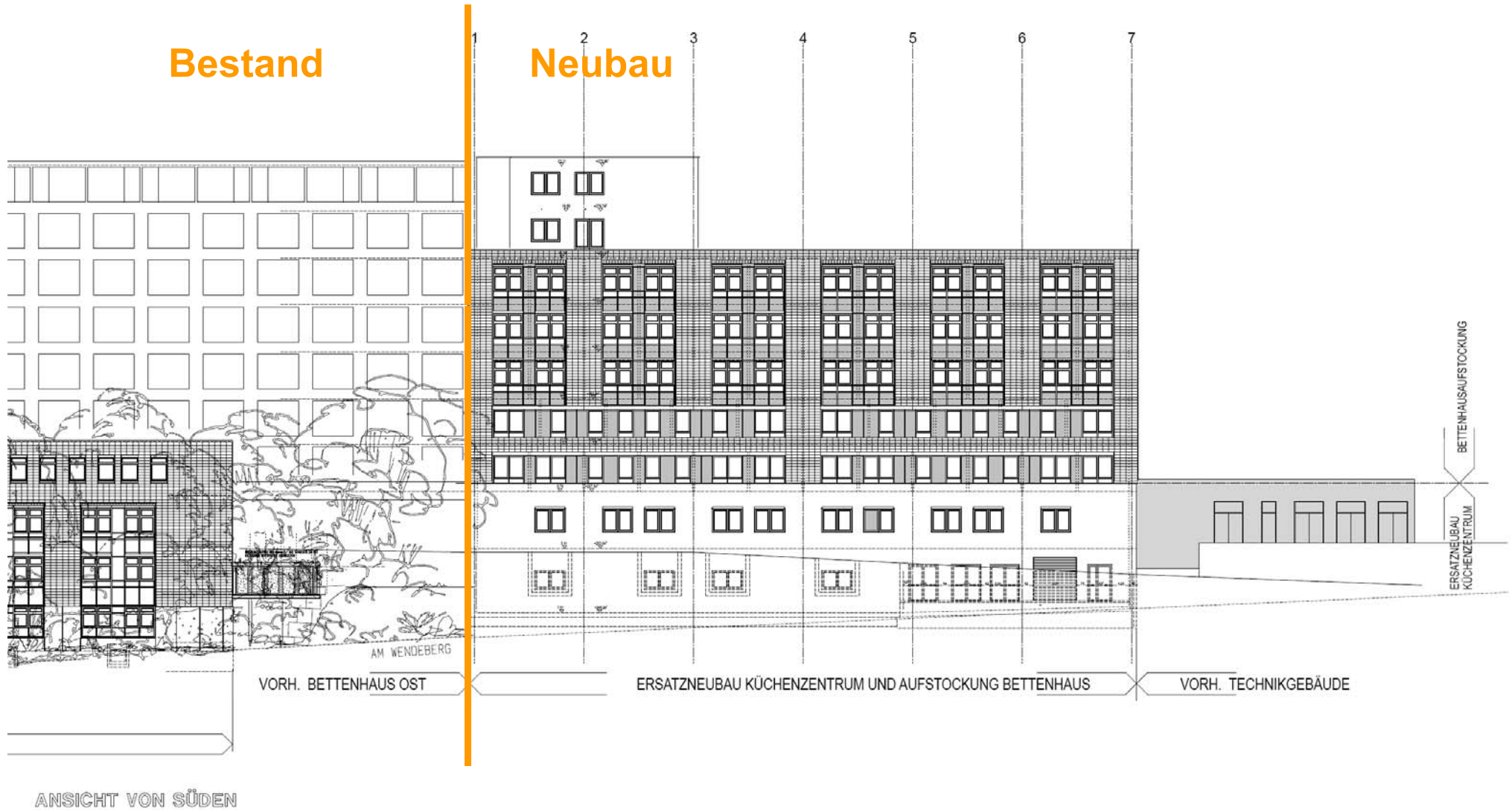


kirschner [] partner

Willi Kirschner und Partner GbR
Architekten und Ingenieure



Isometrie
„Ersatzneubau Küchenzentrum / Bettenhaus“



Ansicht von Süden



Fakten / Daten

„Ersatzneubau Küchenzentrum / Bettenhaus“

kirschner [] partner

Willi Kirschner und Partner GbR
Architekten und Ingenieure

- Gesamtkapazität des neuen Bettenhaus: rd. 160 Betten
- hiervon 35 Betten für die Schwerstkrankenversorgung / Neonatologie
- Pflegestandard im Hotelambiente (1 - 2-Bettzimmer mit Bad)
- Hochmodernes Küchenzentrum („cook & chill“)
- Bruttogrundrißfläche: 8.600,00 m² BGF
- Nutzfläche: 4.510,00 m² NF (rd. 25 Einfamilienhäuser)
- Umbauter Raum: 29.600,00 m³ BRI
- Gesamtkosten: rd. 25.000.000,00 Euro
- Realisierungszeitraum: Juli 2010 – April 2012 (rd. 22 Monate)